

# RALLYE PEDESTRE

## PREMIERE PARTIE

### 2022



Association des Parents d'Elèves  
**CHEVRIER**

“Découvrir Chevrier Autrement.....”

## EQUIPE

.....

1. Quel est le nom ancien de "Chevrier" ?

Chevrium <> Chrevim <> **Chivriacum** <>

2. Aujourd'hui Vuache, mais au 18ème siècle ?

Vuace <> ouach <> **wache** <>

3. En quelle année, a eu lieu la première rentrée scolaire de l'école "Comme 3 Pommes" ?

2015 <> **2016** <> 2017 <>

4. Combien de directrices ont été nommées ?

**une** <> deux <> trois <>

5. Combien de personnes, employées par la mairie, sont actuellement en poste à l'école ?

**4** <> 6 <> 8 <>

6. Quel est l'intrus sur la photo ?

? **rouge** \_\_\_\_\_



7. Combien de logements sont disponibles à la mairie ?

1 <> **2** <> 3 <>

8. Quels sont les jours d'ouverture de la mairie ?

lundi <> **mardi** <> mercredi <> jeudi <> **vendredi** <>

9. Le mercredi, c'est jour de marché, combien d'artisans sont là depuis le début ?

**2** <> 4 <> 6 <>

10. Quels sont les horaires de celui-ci ?

18H00-20H00 <> 14H00-17H00 <> **16H30-19H30** <>



**Vous suivez la flèche, et au bout du sentier le sens de l'eau**

11. Attention, dans la forêt le DAHU se promène.... Mais combien en voyez-vous ? **15**

Le saviez-vous, le Vuache possède une richesse botanique exceptionnelle (1100 plantes sont répertoriées sur les 2500 du département de la Haute-Savoie).

12. Quel est l'emblème du Vuache ?

Jonquilles <> Nivéoles du printemps <> **Dent de Chien** <>

13. Quelle variété de plantes exotiques sont présentes sur le territoire ?

Kiwi <> **orchidée** <> rose du vuache <>



## **Votre route vous mènera sur un lieu incontournable du village. A vous de décoder le texte ci-contre pour le trouver**

Extrait “Contes et légendes du Vuache-Dominique Ernst”

... Un jour, alors qu'elle est avec son troupeau dans la montagne, au-dessus du village de Chevrier, elle entend soudain une voix qui lui dit : “*Victoire, construis à cet endroit une chapelle et viens t’y réfugier. Ne crains rien, je serai avec toi.*” Stupéfaite, elle comprend alors que Dieu lui fait connaître sa volonté.

\_p\_ \_l\_ \_a\_ \_c\_ \_e\_ \_d\_ \_u\_  
ligne 1/32 ligne 1/8 ligne 3/4 ligne 2/32 ligne 3/2 ligne 2/21 Ligne 2/3

\_c\_ \_h\_ \_ê\_ \_n\_ \_e\_  
ligne 3/27 ligne 1/70 ligne 2/10 ligne 2/7 ligne 1/14

Tout là haut dans le Vuache se situe l'oratoire de Sainte Victoire dont la légende est la plus emblématique de la région.

### **15. A quelle altitude se situe Sainte Victoire?**

<> 947 m <> 1011 m <> 1105 m

### **16. Un pèlerinage a lieu tous les ans à l'oratoire pour célébrer Ste Victoire. A quelle date ?**

<> 15 novembre, jour de la Ste Victoire  
<> **lundi de Pentecôte**  
<> jeudi de l'Ascension

### **17. Selon la légende, qui est à l'origine du nom le “Golet du Pet” (lieu situé au-dessus de la commune de Vulbens, dont la vue sur la région est très dégagée) ?**

**Gargantua** <> César <> Calvin <>

### **Le saviez vous?**

Les Romains ont été très présents sur le territoire du Vuache en témoignent les nombreuses découvertes archéologiques (pour information, en 1870, lors de l'aménagement de la route du pont Carnot une statuette en bronze de 22 cm du dieu Bacchus , exposée aujourd'hui au musée d'art et d'histoire de Genève)

Résolvez la grille de mots casés en répondant aux questions ci-dessous liées à la légende de Victoire et formez le mot mystère avec les lettres dans les cases grisées.

## 18. MOT MYSTERE

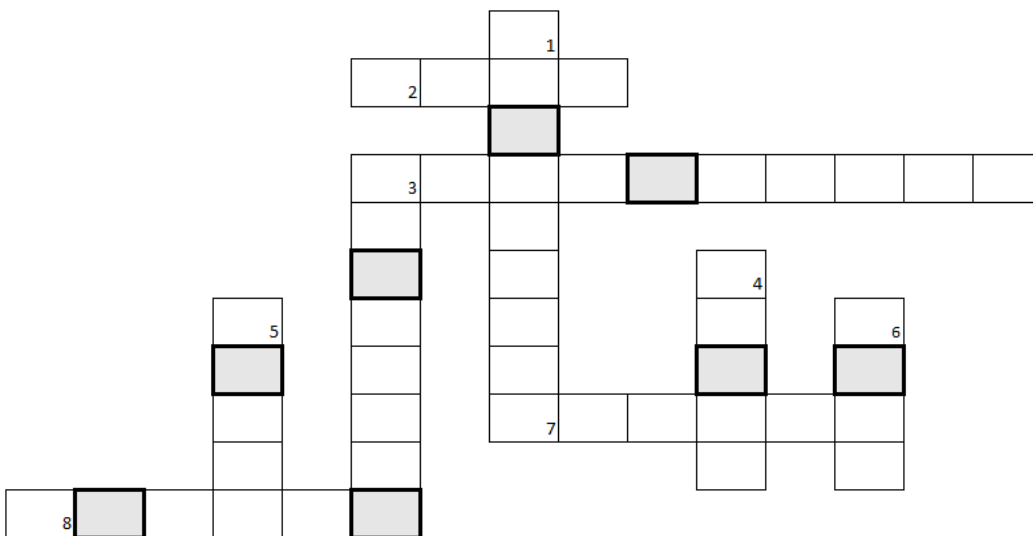
### ORATOIRE

#### HORIZONTAL

- Où peut-on encore voir aujourd'hui des traces de son atterrissage de l'autre côté du fleuve? **LEAZ**
- De quelle religion était Victoire? **CHRETIENNE**
- Grâce à tous les miracles réalisés, Victoire était considérée par les habitants de Chevrier comme une.....**SAINTE**
- A quoi consacrait-elle une grande partie de ses journées? **PRIERE**

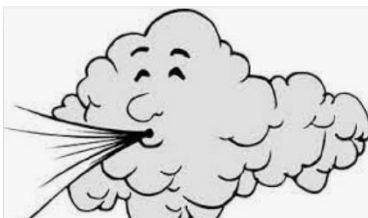
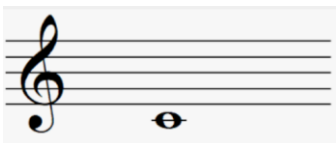
#### VERTICAL

- A qui Victoire a-t-elle voulu échapper? **SARRASINS**
- Qu'a-t-elle construit de ses mains en haut du Vuache ? **CHAPELLE**
- Quel fleuve a-t-elle traversé en se jetant du haut du Vuache? **RHONE**
- Qu'a-t-elle laissé tomber au fond de l'eau lors de sa fuite? **VOILE**
- Qui lui est venu en aide dans sa fuite? **DIEU**



19. D'autres légendes moins connues mais tout aussi palpitantes peuplent le pays du Vuache. Réolvez ce rébus pour trouver LE spécialiste des légendes locales dans le Vuache

Dominique Ernst



N'

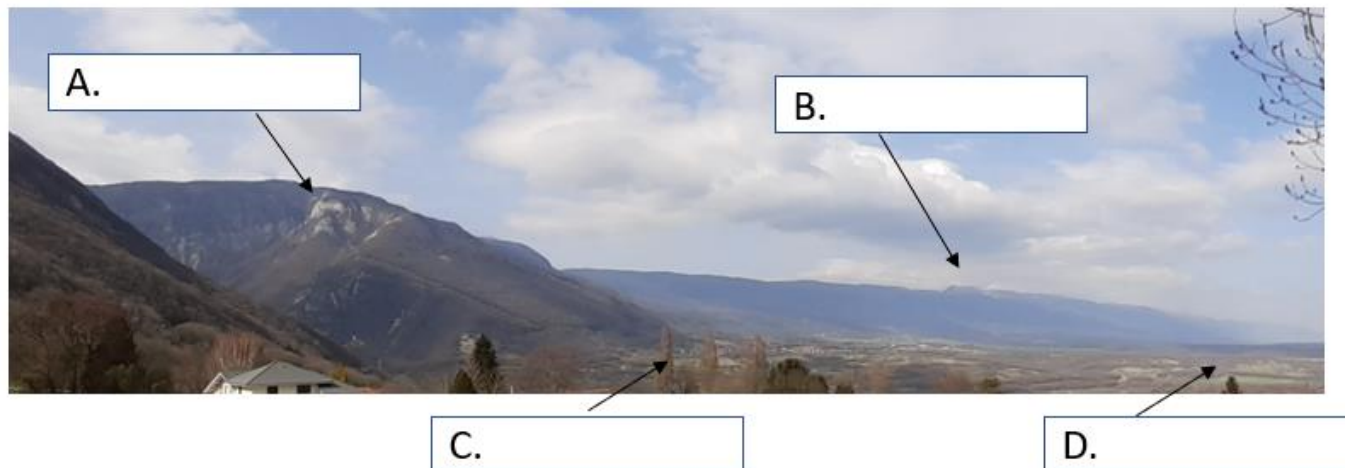


T'

20. Maintenant, prenez le temps d'observer le paysage autour de vous, connaissez-vous aussi bien le pays de Gex que le Vuache?

Replacez sur la carte les endroits ci-dessous

- B Reculet
- C Collonges fort l'écluse
- A le gorille
- D Pougny



Le saviez-vous?

Au, 19<sup>ème</sup> siècle, Mr François DELUERMOZ, rhabilleur de profession (rebouteux), était très connu sous le nom de "l'homme du Vuache" par les Genevois.

Originaire de Chevrier, celui-ci a été naturalisé Suisse pour exercer sa profession à Genève. Sa réputation s'étendait bien au-delà de la région lémanique ! il a même été maire d'Avusy !!!(1848-1852)



**Pour continuer votre périple, il vous faudra prendre votre linge sale et votre lessive..... !**

21. Fin mai, une recette traditionnelle de beignets est connue par quelques pâtisseries chevronnées de Chevrier, laquelle ?

- beignets aux pommes <>
- beignets de courgettes <>
- beignets aux fleurs acacias <>



**Maintenant que votre premier challenge est validé, nous vous proposons de faire demi-tour et de vous rendre à la seule ferme encore en activité sur le village**

22. Quel était le nom donné au Rhône par les riverains à l'époque moyen-âgeuse ?

- Ronu <>
- rône <>
- le monchu <>

23. Qu'est-ce qu'un benon ?

sorte d'outil pour écraser le blé <>

un chaudron <>

**un panier tressé <>**

24. Laquelle de ces 4 photos n'a pas été prise sur la propriété de cette ferme ?



<>  
1

<>  
2

<>  
3

<>  
**4**



**Rendez vous sur le chemin où Ingrid Betancourt aurait pu porter sa croix**

25. Quelle est la longueur du chemin vers la Croix ?

48 m <>

55 m <>

**63 m <>**

26. A quoi sert la grosse hélice dans les vergers ?

A enlever les vers de pommes <>

A ventiler les vergers l'été <>

**A protéger les vergers du gel au printemps <>**

27. Comment s'appelle la petite boutique de vente directe de pommes et poires située dans les locaux d'Atout Pom ?

**Le Fruitier**

28. Dans notre région genevoise, quelles variétés de fruits ne se cuisinent qu'en période de Noël et se dégustent sous formes de chaussons ?

**poires <>**

pommes <>

cerises <>



**Fin 1ère partie.... Pensez à déposer ces documents au point ravitaillement**



**Après cette étape sportive et ravitaillée !! vous voilà fin prêt pour reprendre votre périple.....à oui..... mais dans quelle direction..... à votre alphabet !!**

3 8 5 13 9 14 4 21 7 18 1 14 4 16 18 5

### **CHEMIN DU GRAND PRÉ**

30.Énigme :

Monument qui permet de passer de Haute Savoie dans l'Ain.

Il surplombe un fleuve.

Il a le nom d'un président de la République du 19ème siècle.

Qui suis-je ? **PONT CARNOT**

31.Retrouvez la date de naissance du Doyen de notre village à l'aide de ces chiffres

romains : XXIX/IX/MCMXXIII **29.09.1923**



**Pour poursuivre votre route, il vous faudra faire comme le facteur....trouvez la collection de boîte aux lettres !**

Trouvez les indices pour poursuivre votre route : **ROUTE DU 16 AOUT**

107, lettre 10	—
113, lettre 5	—
120, lettre 4	—
205, lettre 4	—
204, lettre 6	—
Nombre de boîte divisé par deux	—
102, lettre 6	—
207, lettre 6	—
208, lettre 4	—
120, lettre 9	—

Chevrier a été très marqué lors de la seconde guerre mondiale. Le village a été incendié et la plupart des maisons ont été détruites. Nos voisins Suisse (Chancy, Avully, Avusy...) ont été très solidaires ; ils ont hébergé, nourri, abrité les habitants et les troupeaux.

Entre 1945 et 1946, ce sont entre 2000 à 4000 mètres cubes de gravats qui ont été évacués, pour permettre une reconstruction totale du village qui s'est terminé en 1954 !!

Sachez que cette reconstruction a engendré quelques modifications de circulation : la route de Clarafond qui passait alors sur le haut du village (chemin du Colomby), a été déplacée pour passer devant Atout Pom...

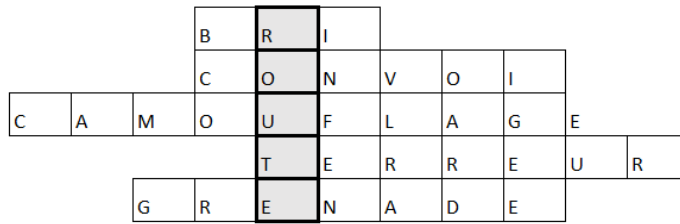
**33.Après l'hébergement temporaire en Suisse, comment ont vécu les habitants sinistrés le temps de la reconstruction ?**

tentes <> mobil homes <> **baraquements en bois <>**

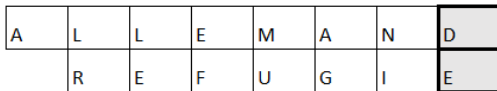




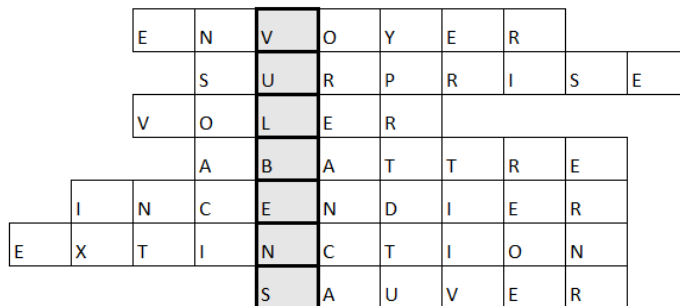
### 34. Retrouvez la direction à prendre en retrouvant les mots liés aux définitions



- Symbole des brigades rouges internationales
- Se dit d'un regroupement de véhicules militaires
- Déguisement qui aide à se cacher
- Peur, frayeur
- Explose après avoir été dégoupillée



- Occupant de la région en 1944
- Se dit de quelqu'un qui fuit son pays



- Faire parvenir à quelqu'un
- Cadeau inattendu
- Dérober, piller
- Couper un arbre, tuer
- Mettre le feu
- Disparition d'une espèce
- Aider, partir rapidement

### 35. Combien d'animaux se trouvent sur la fresque murale du village ?

5

### 36. Combien de pommes comptez-vous sur le plus gros des pommiers ?

33

La Via Rhôna qui relie le Rhône à la Méditerranée traverse notre village et est empruntée par de nombreux cyclistes tout au long de l'année.

### 37. A combien de kilomètres se trouve Seyssel en vélo depuis le carrefour principal ?

25

### 38. Connaissez-vous l'origine du nom du comité des fêtes de Chevrier (la Touvière) ?

Lieu dit dans le village <>

Nom du sentier du Vuache <>

Source d'eau <>

Sachez que le comité des fêtes a été créé par une dizaine de bénévoles vers 1965 pour organiser la fête foraine qui avait lieu sur la route nationale. Les manèges étaient installés sur la route principale fermée, et déviée durant trois jours (bal le vendredi et samedi soir). Durant 20 années, la ligne téléphonique a été déviée temporairement pour permettre aux petits avions de décoller sur le manège pendant le week-end !

Paul Collomb est un célèbre artiste peintre originaire d'Oyonnax qui a acquis une renommée internationale et a exposé dans les plus grandes villes du monde, Paris, New-York, Tokyo...

Il était propriétaire d'une maison à Chevrier, où il passait tous ses étés, juste à côté du square qui porte désormais son nom.





## Vous allez vous y arrêter pour votre prochain challenge

Paul Collomb, malgré les vacances, continuait à peindre dans son atelier installé au dernier étage de la maison. Il prenait son inspiration dans la nature environnante mais avait également l'habitude de demander aux gens du village de lui servir de modèle.

39. Parmi les tableaux ci-dessous, lequel appartient à la commune de Chevrier ?

a



b



c



d



40. Découvrez ce que Maximilien Gauthier, critique d'art, disait des œuvres de Paul Collomb.

Indice AVOCAT

“BUI EUKLHUI TU FQKB SEBBECR UGKYLQBUDJ Q TUI FHECUIIUI TU REDXUKH

Les œuvres de Paul Collomb équivalent à des promesses de bonheur

Vous séchez ? Besoin d'un coup de pouce? n'oubliez pas que vous pouvez contacter “SOS je suis perdu” au [06.07.96.37.51](tel:06.07.96.37.51) moyennant 10 points de pénalité !!



41. Visitez sur votre chemin la chapelle du village, entrez, et retrouvez les lettres correspondant aux fresques sur le mur gauche :

1. Jésus enseignant au temple
2. La nativité
3. Le couronnement d'épines
4. Jésus au jardin des oliviers
5. La visitation
6. La présentation au temple
7. La flagellation

1	2	3	4	5	6	7
D	F	A	C	G	E	B

42. Combien de noms sont inscrits sur la stèle en mémoire du 16 Août 1944 ?

**“Toujours sur l’avenue, venez admirer ma façade en pierres. Une autre demeure en face de moi me fait concurrence, mais elle n’a pas toute mon histoire... J’étais un élément essentiel dans la vie du village du 15<sup>ème</sup> jusqu’au 20<sup>ème</sup> siècle....Lien social par excellence, les agriculteurs amenaient leur lait à tour de pour la fabrique du fromage ou vendre le fruit de leur labeur”**

43. Qui suis-je ? **FRUITIERE**

44. Quelle est mon adresse actuelle à Chevrier ? **255 ROUTE DE VULBENS**

45. Ces bâtiments étaient souvent à proximité ?

Fermes <> **porcherie <>** Eglise <>



## **Voyez-vous la tour de guet ? A mon pied, vous découvrirez le théâtre Éphémère d’Henri et Jocelyne.**

Cette grange abrite sommairement une salle de spectacle qui propose une ou deux fois dans l’année un artiste ou un spectacle.

Ne cherchez pas le site internet pour la réservation, ni le guichet d’entrée, vous êtes libre du montant de votre place, souvent au bénéfice d’une association caritative.

L’activité culturelle de Chevrier s’est également développée par la construction du centre E.C.L.A (éducation, culture, loisirs, animations), en partenariat avec Vulbens (lieu de l’implantation) et Dingy en 1996.

Janry (homme de radio, télévision et théâtre sur Genève) et Anna Varnel (professeur de théâtre), deux habitants de Chevrier, se sont investis pour faire vivre cette scène culturelle en créant des pièces de théâtre de leurs imaginations, pendant de nombreuses années.

Joués au Centre Ecla tous les mois de novembre, avec à chaque fois une dizaine de représentations, les spectacles faisaient salle comble, et de nombreux habitants de Chevrier (acteurs, costumiers, décorateurs, musiciens....) étaient investis et mobilisés durant plusieurs mois..... C’était l’émulsion générale pour les petits comme pour les grands !!!

**46. Relevez le défi à l’intérieur du théâtre de retrouver le lien entre les titres des spectacles ci-dessous et les affiches correspondantes :**

- |                         |                                 |
|-------------------------|---------------------------------|
| 1. La fiancée du Vuache | 6. La Savoyarde                 |
| 2. Le secret du Dahu    | 7. Musicosmos                   |
| 3. Les filles du Fleuve | 8. Le village des millionnaires |
| 4. Neige :              | 9. Bio Top                      |
| 5. Orphée je t’aime     | 10. Dites le avec des fleurs    |

1	2	3	4	5	6	7	8	9	10
G	A	B	E	J	D	I	H	F	C

47. Une de ses affiches a été peinte par Paul Collomb, laquelle ? **neige**



**Pour reprendre votre route, faites demi-tour et trouvez le chemin, qui de par son nom, est le plus court pour retourner à votre point de départ.....**

Au 14ème siècle, il était coutume de donner des surnoms (sobriquets) aux provinces voisines afin de ridiculiser ses habitants....

Les gens n'étaient pas tendres avec les sobriquets : les folâtres de Raclaz, Dingy sin voleu (les voleurs de Dingy), les ours de Savigny, les escorniflieux (les espions) de Chaumont, les culs étrè (culs étroits) de Vovray, les caqua-greffés du Vuache (chieurs de bogues de châtaignes) désignaient les habitants de la montagne.

**Mais pourriez- vous distinguer :**

**48. "sorcis de Chevri"**

- souris de Chevry (habitant du pays de Gex) <>
- tordus de Chevrier <>
- sorciers de Chevrier** <>

**49. "caqua-prins de Varbin"**

- les avares de Vulbens** <>
- les "chieurs" de Vulbens <>
- les crottes de Vulbens <>

**50. "caca-blesson de Clarafond"**

- les chieurs de poires** <>
- les chieurs de blason <>
- les mauvaises langues <>

**51. "les gavotis de Chenex"**

- les buveurs de cidre** <>
- les mauvais rebouteux <>
- les restaurateurs-gaveurs <>

**52. "blyagueu de Vers"**

- les bégayeurs de Vers <>
- les blagueurs de Vers** <>
- les sous-hommes de Vers <>

**53. Sur votre chemin de retour, vous devriez passer devant le bureau de Mme Le Maire lorsqu'elle n'exerce pas sa fonction politique et affûter votre oeil pour reconnaître les différentes essences exposées:**

Chêne / Douglas / Acajou / Noyer / Merisier / Frêne/ Hêtre

A	B	C	D	E
Hêtre	Merisier	Noyer	Chêne	Frêne



**On vous attend au départ pour votre dernier challenge sportif... préparez-vous !!!**